

GROUPE  RHINOS

Rapport sur la **RESPONSABILITÉ SOCIÉTALE DE L'ENTREPRISE**

Notre engagement en faveur du développement durable
Rapport 2022

GROUPE  RHINOS

Édito

"Enjoy ! But take care"

C'est notre "way of life"* depuis la création de notre groupe, il y a 25 ans déjà. Nous sommes convaincus que plaisir et travail sont intimement liés et qu'ils ne peuvent se passer l'un de l'autre. Nous prenons plaisir à travailler ensemble, à créer des relations durables avec et pour nos clients.

Ce leitmotiv résonne encore plus fort dans le contexte climatique et sociétal actuel et prend tout son sens. **Apprécions tout ce que la nature nous offre mais prenons en soin...**

Le Rapport sur le Climat du GIEC de mars 2023 souligne la prise d'ampleur du défi de limiter à 1,5°C le réchauffement climatique. Il met en évidence que *"la cadence et l'envergure des mesures prises jusqu'ici, tout comme les mesures planifiées à ce jour, ne sont pas suffisantes pour faire face au changement climatique."* Face à ce constat alarmant, la seule prise de conscience n'est pas suffisante. Il est urgent d'agir et d'attribuer des ressources supplémentaires, nécessaires à la bonne mise en œuvre d'actions impactantes.

À notre échelle, nous poursuivons notre engagement en ce sens en lui donnant en cette année 2023 une toute autre dimension. Nous avons à cœur de redoubler d'efforts pour contribuer aux enjeux du développement durable et de vous communiquer nos progrès pour les mois et années à venir. Ainsi, pour aller plus loin, **nous adhérons au Pacte Mondial des Nations Unies** et faisons en sorte de mobiliser plus de moyens afin de contribuer aux 17 Objectifs de Développement Durable.

Notre objectif 2023 est de structurer notre démarche selon la norme ISO 26 000 en entamant un audit interne dès le printemps, synonyme de renouveau. À cette occasion, nous engagerons également un dialogue avec nos parties prenantes afin de prendre en compte leurs attentes en complément de nos enjeux. **Notre engagement : la transparence**, sur nos efforts, nos défis, nos axes de progression et aussi sur nos succès.

Notre ambition : faire mieux et plus grand afin d'être meilleur pour nos collaborateurs, nos clients et notre planète.

Enjoy RSE 

Aline Bernardeau - Directrice RSE

* Mode de vie

Actions phares 2022-2023



Suppression du délai de carence de 3 jours pour tous les arrêts maladie



Plan de mobilité : vélos à assistance électrique mis à la disposition des collaborateurs



Élargissement de notre gamme responsable dans notre boutique cadeaux



Mise en place de MATOMO pour le suivi des sites

En chiffres

150

opérations en 2022

3 sites

La Rochelle / Paris / Dubaï

50 millions d'€

de volume d'affaires

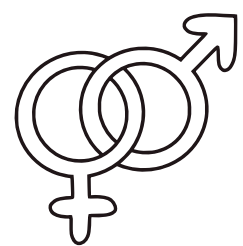
+ de 2 millions

de professionnels animés



140 collaborateurs

50% femmes



50% hommes

Moyenne d'âge



33 ans

SOMMAIRE

- 05 Notre démarche RSE
- 06 Notre contribution aux ODD
- 07 Nos 4 piliers RSE
- 08 Contribuer au bien-être de nos collaborateurs
- 14 Réduire notre impact environnemental
- 18 Contribuer à une consommation responsable
- 21 Assurer un marketing éthique, fiable et sécurisé
- 24 Labels, partenariats et sponsoring
- 25 Notre ambition



Notre démarche RSE



Notre objectif 2023 :
structurer notre démarche selon la Norme ISO 26000



Notre engagement : la TRANSPARENCE



Gouvernance

Une Direction RSE transverse
et rattachée à la Direction
Générale de la société
pour une intégration directe à
notre stratégie groupe.

Un Comité RSE composé de
10 collaborateurs référents
dans les métiers pour une
transversalité de notre
démarche.

Pour répondre à notre volonté de structurer notre politique RSE, nous vous communiquons le calendrier des étapes de notre démarche.

LES ÉTAPES DE NOTRE DÉMARCHE

JUIN

JUILLET

AOÛT

SEPTEMBRE

OCTOBRE

NOVEMBRE

DÉCEMBRE

2024-2025

DIAGNOSTIC INTERNE
selon la norme ISO 26000
pour notre étude de matérialité



BILAN CARBONE



DIALOGUE PARTIES PRENANTES



DÉFINITION DE NOTRE MATRICE DE
MATÉRIALITÉ ET DE NOTRE FEUILLE DE
ROUTE 2025



MISE EN ŒUVRE DES ACTIONS



Notre contribution aux objectifs mondiaux de développement durable

Par nos actions actuelles, nous contribuons à 10 des 17 ODD du Développement Durable fixés par les Nations Unies.



Notre volonté :

élargir notre contribution à davantage d'objectifs dans la mesure de ce que nous permet notre activité.



En 2023, nous adhérons au Pacte Mondial des Nations Unies, rejoignant ainsi les 19 000 structures à travers le monde y participant dont plus de 1 700 membres en France.

Nous nous engageons ainsi à :

Prendre des mesures pour modifier le fonctionnement de notre organisation, de façon à intégrer le Pacte Mondial et ses Dix principes à notre stratégie, notre culture et nos activités quotidiennes

Publier notre Communication sur le Progrès (Cop)

Nos 4 piliers RSE

Notre politique RSE 2023 s'organise autour de 4 piliers majeurs, combinant nos réponses aux enjeux de notre activité en matière de développement durable.

01

Contribuer
au bien-être de
nos collaborateurs

02

Préserver
l'environnement

03

Contribuer à une
consommation
responsable

04

Assurer un
marketing éthique,
sécurisé et durable



PILIER N°1

Contribuer au bien-être de nos collaborateurs

Nos actions réalisées au sein de ce pilier contribuent aux objectifs de développement durable suivant :



Contribuer au bien-être de nos collaborateurs

Veiller à la bonne santé de nos collaborateurs



Suppression du délai de carence de 3 jours pour tous les arrêts maladie

Parce que nous croyons en celles et ceux qui contribuent à la réussite de notre entreprise chaque jour, nous effectuons le **maintien du salaire à 100%** de nos collaborateurs les 3 premiers jours d'arrêt maladie.

Cette **avancée sociale** est mise en œuvre dans une première "phase test" de 7 mois à partir de ce 1er mai 2023 jusqu'au 31 décembre 2023.

Promotion du sport auprès des collaborateurs

Afin que les bienfaits du sport soient à la portée de tous, nous encourageons nos collaborateurs à sa pratique, sous diverses formes au travers de participation financière aux abonnements de salles locales.

- **Prise en charge à 50% de l'abonnement à une salle de sport locale "Garden Fitness"**
- **Prise en charge à 100% des réservations de terrains au "Lagord Tennis Club" (tennis, Squash, Padel, Badminton)**



Une mutuelle de niveau cadre prise en charge à 90% par le groupe

Parce que la santé passe aussi par les soins médicaux et paramédicaux, **notre volonté est d'assurer à tous nos collaborateurs le même niveau de protection**, sans différence. La mutuelle est donc prise en charge par le groupe à hauteur de 90% et a **une valeur de 100€ par mois et par collaborateur**. Une assurance prévoyance est également incluse afin de protéger nos collaborateurs et leur famille.

Contribuer au bien-être de nos collaborateurs



Le Way Of Life

Plus qu'un mode de vie, le Way Of Life est un art de vivre dans notre groupe. Nous croyons à la convivialité et aux nombreux bénéfices d'un environnement de travail dédié au bien-être. Des goûters thématiques aux afterworks, le Way Of Life s'inscrit dans le quotidien de nos collaborateurs.

Assurer une alimentation de qualité

Notre équipe "Way Of Life" prend soin de nos collaborateurs chaque jour en leur concoctant des repas alliant plaisir et nutrition. Nous prenons à notre charge 50% du coût de la cafétéria pour nos employés, ce qui revient à un coût repas / jour de 3€ restant à leur charge. Les petits déjeuners et les collations tout au long de la journée sont offerts ; Du bar à fruits aux goûters thématiques, les semaines sont rythmées de petites attentions pour nos collaborateurs.

Une cafétéria de qualité à 3€/jour

Petit-déjeuner et collations offertes

Salle de sieste

À l'instar de nos voisins européens, nous mettons à disposition de nos collaborateurs une salle leur permettant un repos bénéfique durant la pause déjeuner ; Cela a été prouvé par une étude de la NASA, une sieste de 20 minutes permet d'augmenter les performances de 34% et la vigilance globale de 54%.

Le Lounge : un espace de convivialité

Les moments de partage facilitent une bonne intégration des nouveaux collaborateurs et une ambiance de travail bénéfique pour tous. Cet espace est dédié aux moments de convivialité en semaine et de manière hebdomadaire, lors des afterworks où les collaborateurs peuvent échanger autour de sujets divers et variés.

Des places aux événements sportifs locaux



STADE ROCHELAIS



Rugby



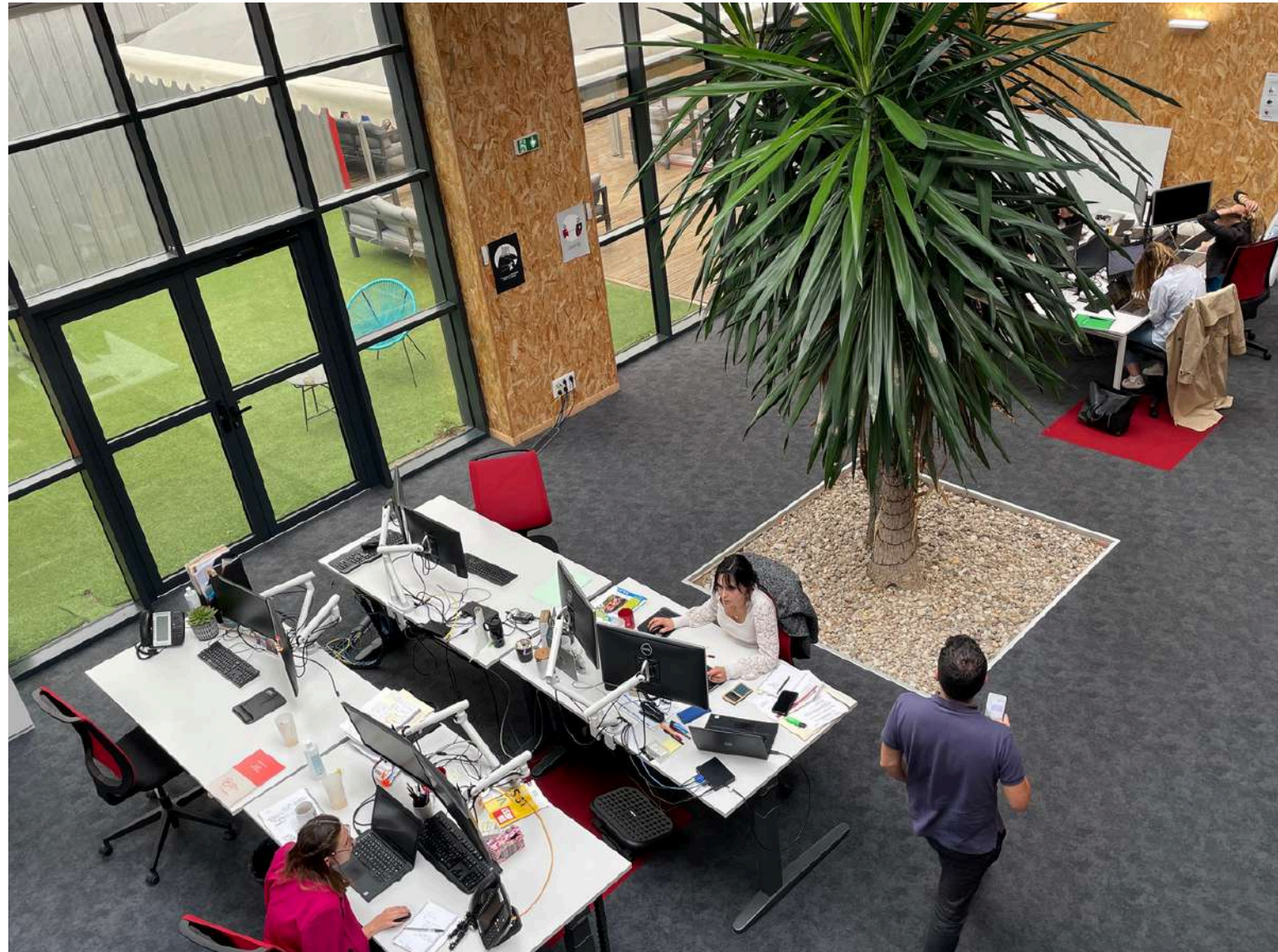
Basket



COUPE GALEA
TENNIS



Contribuer au bien-être de nos collaborateurs



Améliorer l'environnement de travail : équipements et accessoires

Les bureaux ergonomiques

Etant prouvé que la position assise prolongée est néfaste pour la santé physique et mentale, nous donnons la possibilité à nos collaborateurs de travailler en position debout ou assise selon leurs besoins. Ainsi, tous nos collaborateurs disposent de bureaux ergonomiques permettant de régler la hauteur de leur poste de travail.

Un matériel informatique de qualité et au choix

Nous prenons à cœur de fournir le meilleur matériel de travail à nos collaborateurs tout en respectant la règle des 5R ; un équilibre entre avancée technologique et valorisation de notre matériel. Selon leur préférence, les collaborateurs peuvent opter pour Mac ou Windows ; c'est au matériel de s'adapter à nos collaborateurs et non l'inverse.

Accessoires : souris et claviers ergonomiques sur demande

Afin de lutter contre les douleurs articulaires dues à l'utilisation répétée et prolongée des souris et claviers, nous mettons à disposition de nos collaborateurs, sur simple demande, des accessoires ergonomiques.

Notre DUERP actualisé régulièrement

Nous prenons à cœur la mise à jour régulière de notre Document Unique d'Évaluation des Risques Professionnels afin de l'adapter dès que nécessaire aux évolutions de l'environnement de travail et des postes qui pourraient impacter la sécurité et la santé de nos collaborateurs.

Contribuer au bien-être de nos collaborateurs

S'adapter au rythme et à la vie de chacun



Le flexworking

Afin d'améliorer l'équilibre entre vie personnelle & professionnelle de nos collaborateurs, nous avons mis en place le **flexworking**. Cela leur permet de télétravailler en fonction de leurs besoins (une matinée, une après-midi ou une journée entière), afin de faciliter leur organisation face aux aléas de la vie quotidienne.



Le logement

Notre partenariat avec l'organisme "**Action Logement**" permet de faire bénéficier à nos collaborateurs de plusieurs aides :

- Aide au logement : recevoir en priorité des annonces de logement par email
- Accès à la propriété



Les heures de convenance

Pour un rendez-vous médical ou tout autre rendez-vous personnel, nos collaborateurs ont la possibilité de poser des "heures de convenance", leur permettant de s'absenter quelques heures sans avoir l'obligation de poser un congé.



Partenariat avec une crèche locale pour les "bébés" Rhinos

Nous disposons d'un partenariat avec une crèche locale, "L'Oranger", afin d'apporter des solutions de garde d'enfants à nos collaborateurs.

Contribuer au bien-être de nos collaborateurs



SMART MEETING : un nouveau lieu d'échanges dans notre groupe

C'est un **nouveau concept** que nous avons adopté afin de faciliter les échanges entre les collaborateurs et l'instance managériale du groupe. Le principe est simple : **n'importe quand et plusieurs fois dans l'année, nos collaborateurs peuvent demander un entretien avec les managers ou la direction.**

Un **espace dédié** a été créé à cette occasion, pour faciliter le partage d'informations en respectant la confidentialité. L'objectif est de donner un moyen supplémentaire à nos collaborateurs de s'exprimer librement sur leurs conditions de travail, leurs objectifs, leurs attentes et sur ce qu'ils souhaitent apporter à l'entreprise.

Ce lieu permet à la fois de réaliser les entretiens individuels annuels et ce que nous appelons les **"Smart Meeting Ponctuel"** pour tout autre échange si le collaborateur en éprouve le besoin.



PILIER N°2

Préserver l'environnement

Nos actions réalisées au sein de ce pilier contribuent aux objectifs de développement durable suivant :



Préserver l'environnement

Logistique de nos cadeaux

La réduction de notre impact environnemental dans le cadre de notre activité de cadeaux d'affaires est un véritable enjeu pour notre groupe.

Nous mettons en œuvre diverses actions afin de réduire nos émissions sans compromettre la qualité de nos services.



Nous travaillons avec des transporteurs engagés dans la réduction des émissions de GES



Partenariat avec PAPREC pour le recyclage de nos papiers et cartons



Usage de cartons certifiés Ecocert



Usage de papiers certifiés Ecolabel



Groupage des expéditions de colis



Préserver l'environnement

Baisse de nos émissions de GES

Flotte de véhicules hybrides

Notre flotte de véhicules professionnels est exclusivement hybride. Nos collaborateurs ont à leur disposition 12 infrastructures de recharge pour les véhicules électriques et hybrides, accessibles gratuitement sur le parking de nos locaux.

Règle de déplacement

La règle qui s'applique à nos déplacements professionnels est la suivante : utiliser les moyens de mobilité propre au maximum. Les déplacements pour les rendez-vous professionnels se réalisent donc majoritairement en train.

Bilan Carbone

Nous réalisons notre Bilan Carbone SCOPE 3 sur l'année de référence 2022 afin de quantifier nos émissions de GES et de pouvoir prendre des mesures permettant de réduire notre impact.

Tous nos collaborateurs contribuent à cette évaluation.

(1) projet en cours de déploiement au moment de la rédaction de ce rapport

Plan de mobilité (1)

Parce que la réduction des émissions de gaz à effet de serre passe aussi par les trajets domicile-travail effectués par nos collaborateurs, nous mettons en oeuvre des actions permettant de faciliter l'accès à la mobilité douce.

- **Agrandissement de l'abri à vélo de nos collaborateurs : augmentation de la capacité actuelle à 40 places**
- **Mise à disposition d'une flotte de 5 VAE (Vélo à Assistance Électrique) sur réservation auprès de nos collaborateurs**
- **Mise à disposition d'une voiture électrique sur réservation auprès de nos collaborateurs**
- **Mise en place d'une solution de covoiturage pour les déplacements domicile-travail**

Préserver l'environnement

Recyclage des déchets et contribution à la biodiversité

Partenariat avec Cèdre Atlantique pour la collecte de nos déchets de bureaux selon les 5 flux



Nous avons choisi Cèdre Atlantique comme partenaire de la valorisation de nos déchets de bureaux pour sa localité mais **surtout pour ses valeurs**. Cette société, **engagée dans la création d'emploi des personnes en situation de handicap, a obtenu l'agrément Entreprise Adaptée.**

Partenariat avec Alter Gaïa pour le compostage de nos déchets alimentaires



Alter Gaïa, acteur local rochelais engagé, collecte et valorise les biodéchets des entreprises. La collecte se réalise en mobilité douce et les biodéchets sont utilisés pour le maraîchage local.

Pour cultiver les bons gestes...

Création d'un espace naturel au sein de nos locaux (1)



Nous mettons en oeuvre des actions afin de contribuer localement à la protection de la biodiversité. Au sein de nos locaux, cet espace naturel en cours de réalisation comprendra :

- Une prairie fleurie pour les pollinisateurs
- Des nichoirs pour les oiseaux en partenariat avec la Ligue de Protection des Oiseaux
- Des hôtels à insectes

Cet espace nous permettra également de faire intervenir nos collaborateurs dans le cadre des **sciences participatives avec OPEN**, le portail digital permettant de faciliter à tous la participation à l'observation de la biodiversité. Une manière de sensibiliser davantage nos collaborateurs.

(1) projet en cours de déploiement au moment de la rédaction de ce rapport





PILIER N°3

Contribuer à une consommation responsable

Nos actions réalisées au sein de ce pilier contribuent aux objectifs de développement durable suivant :





Contribuer à une consommation responsable

Une offre de récompense éco-conçue et responsable



Univers "BIO & RESPONSABLE"

Depuis 2019, nous avons mis en place dans notre offre produit un univers dédié aux articles bios et responsables afin d'apporter aux bénéficiaires des programmes le choix de la responsabilité.

En 2022, cet univers représente **15% de notre offre catalogue**.

Nous avons la volonté de l'augmenter à 20% en 2024 et de nous améliorer les années suivantes.

Des sélections cadeaux RSE

En réponse aux sollicitations de nos clients sur des sélections de cadeaux d'affaires spécifiques, nous avons comme parti-pris **d'intégrer volontairement 1 article sur 4 respectant des critères d'éco-conception et/ou de responsabilité**.

Des partenariats avec des producteurs responsables

Notre pôle Achats & Catalogue veille à construire des partenariats avec des marques responsables et géographiquement proches afin de contribuer à l'économie durable et locale. Quelques exemples de partenaires : Léa Nature, Un toit pour les abeilles, Les Autochtones...

Contribuer à une consommation responsable

Partenariats locaux et responsabilité

Des prestataires locaux pour favoriser l'économie locale et circulaire

Nous favorisons la construction de partenariats durables et responsables avec nos prestataires de services les plus réguliers. **Nous prenons soin de nous entourer d'acteurs partageant nos valeurs.** En témoignent nos prestataires suivants localisés dans l'agglomération rochelaise :

- **CÈDRE ATLANTIQUE** - prestataire spécialisé en recyclage de déchets de bureaux employant des personnes en **situation de handicap**
- **ALTER GAÏA** - start-up prestataire spécialisée dans la valorisation des **biodéchets** en mobilité douce.
- **IMPRIMERIE ROCHELAISE** - prestataire local spécialisé dans les impressions et engagé dans la réduction de son impact environnemental - labellisé **Imprim'vert** depuis 2003 et certifié **ISO 14 001** depuis 2011.

Une politique d'achats responsable

Notre politique d'achat est orientée dans une volonté d'amélioration continue et de loyauté des pratiques. Plusieurs actions sont mises en œuvre à chaque stade de notre collaboration, de la sélection au contrôle en cours de partenariat :

- Nous imposons dans les contrats avec nos fournisseurs des engagements de respect des Droits de l'Homme et de lutte contre le travail des enfants
- Nous construisons notre politique d'achats de lutte contre la corruption (1)
- Nous modifions notre grille d'évaluation fournisseur en y intégrant de nouveaux critères sociaux et environnementaux (1)
- **Nous intégrons à notre audit 2023 l'analyse de nos pratiques d'achats afin de nous améliorer. (1)**

(1) projet en cours de déploiement au moment de la rédaction de ce rapport

PILIER N°4

Assurer un marketing éthique, sécurisé et durable

Nos actions réalisées au sein de ce pilier contribuent aux objectifs de développement durable suivant :



Assurer un marketing éthique, sécurisé et durable

La sécurité des données

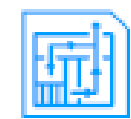
Fiabilité hébergement et SLA : nos engagements



Infrastructure d'hébergement dédiée, localisée en France, sécurisée et "scalable" (ségrégation des environnements de développement, de recette et de production).



Plan d'Assurance Qualité et SLA adapté pour une gestion des incidents maîtrisée.



Plan de sauvegarde sur-mesure, correspondant aux exigences du groupe (sauvegardes incrémentielles quotidiennes et complètes de manière hebdomadaire).



Restauration des données à partir de la sauvegarde de la veille, garantie au maximum dans l'heure.



Mise en place d'un PCA (Plan de Continuité d'Activité) et d'un **PRA** (Plan de Reprise d'Activité).

Nos process :

Une intégration et des mises à jour des données automatisées grâce aux échanges standardisés et sécurisés entre les SI (synchrone via API clients ou RHINOS, ou asynchrone via fichier (SFTP...)).

Tests d'intrusion avant la mise en production du site conformes aux normes "Standard Penetration Testing Execution".

Une interconnexion avec les différents dispositifs de nos clients pour une meilleure expérience utilisateur.

Chiffrement des données sensibles.



Assurer un marketing éthique, sécurisé et durable

L'éthique de nos pratiques

Utilisation de la solution Matomo pour les statistiques de nos sites



Au-delà du respect du Règlement Européen de Protection des Données (RGPD) et des obligations attenantes : hébergement des données en Europe et recueil du consentement des utilisateurs, nous mettons en œuvre dans le cadre de nos capacités actuelles une démarche éthique.

Nous paramétrons volontairement notre outil Matomo afin de ne recueillir que les informations nécessaires à l'optimisation de la navigation de nos sites.

Systeme "Owncloud" intégré et sécurisé

Tous nos envois de fichiers d'analyse de données sont réalisés via notre système "Owncloud" intégré et sécurisé.

L'hébergement web écologique

Notre partenaire hébergeur de longue date, DATACAMPUS, est une société à mission, engagée dans la transition écologique des data centers. Cette société a été certifiée Positive Company en 2023.

DATACAMPUS
HÉBERGEMENT DURABLE



Labels, partenariats et sponsoring

Label



En 2022, le **Groupe Rhinos** a obtenu la certification **Great Place to Work** qui récompense les entreprises où il fait bon travailler.

Le taux de réponse à l'enquête Trust Index a été de 85% dont **75% de réponses positives**. Cette certification permet de reconnaître l'engagement des entreprises à placer l'expérience collaborateurs au cœur de leurs priorités.

Partenariat



Depuis 2022, le **Groupe Rhinos** fait partie de la **Communauté du Coq Vert** qui regroupe des entreprises engagées dans la transition écologique et énergétique, grâce au développement de solutions technologiques ou organisationnelles.

La communauté permet d'accéder à un ensemble d'outils pour favoriser les échanges de bonnes pratiques, les rendre visibles et accélérer la transition environnementale et énergétique.

Sponsoring



Avec plus de 100 ans d'existence, le Stade Rochelais fait figure d'institution rochelaise.

Sa mission : "**grandir ensemble**" au travers des 4 grandes valeurs fondamentales du Club : le **Progrès**, l'**Engagement**, la **Solidarité** et le **Respect**.

Du Stade Marcel Deflandre (Rugby) à la Salle Gaston Neveu (Basket), les joueurs font vibrer les rochelais à chaque rencontre.

Le **Groupe Rhinos** est partenaire du Stade Rochelais et participe au financement de son fonctionnement.

Tous pour les **Jaunes et Noirs** !

Nos actions réalisées dans le cadre de nos partenariats contribuent aux objectifs de développement durable suivant :



NOTRE AMBITION

Dans un contexte mondial de mutation et d'urgence, notre Groupe Rhinos s'engage à muter lui aussi afin de contribuer aux défis actuels.

Nous avons pour ambition de faire mieux et de faire plus grand.

Notre quête est de devenir un modèle du genre pour les entreprises similaires à la nôtre.

Car ne l'oublions pas, "Nous n'héritons pas de la terre de nos ancêtres, nous l'empruntons à nos enfants." - Antoine de Saint-Exupéry

Enjoy but take care

Rendez-vous en 2024



GROUPE  RHINOS