

Plan de mutation 2026

**Notre feuille de route RSE
pour contribuer solidairement à un
monde meilleur**

GROUPE  RHINOS

Édito

**S'engager à s'améliorer,
c'est se donner les moyens de
contribuer à un monde meilleur...**

L'année 2023 marque un tournant majeur dans notre entreprise : c'est celle de la prise de conscience, de l'engagement et du changement...

À l'aide de notre audit interne et de notre matrice de double matérialité, nous avons pris acte des impacts de notre activité sur le monde qui nous entoure, tant positifs que négatifs.

Face à ces constats, l'action nous semblait plus que nécessaire pour concrétiser notre transition responsable. Nous avons la volonté de nous améliorer et ainsi de contribuer, à notre échelle, à l'ensemble des Objectifs de Développement Durable de l'ONU.

Également conscients de l'urgence, nous avons décidé d'accélérer notre mutation afin de répondre aux nombreux défis actuels. De l'atténuation du changement climatique à la préservation de la biodiversité, sans oublier l'amélioration des conditions de vies pour tous, les champs d'actions sont nombreux et tous nécessaires.

Nous sommes ainsi heureux de vous présenter notre première Feuille de Route RSE, au travers de laquelle nous nous engageons à mettre en œuvre des actions actant notre changement vertueux.

Pour servir notre ambition :

faire mieux et plus grand afin d'être meilleur pour nos collaborateurs, nos clients et notre planète.

Aline Bernardeau – Directrice RSE

Notre feuille de route RSE afin de contribuer aux Objectifs de Développement Durable



En avril 2023, nous avons adhéré au Pacte Mondial des Nations Unies, l'initiative la plus importante au monde en matière de développement durable des entreprises. Nous avons ainsi rejoint les 19 000 structures à travers le monde y participant dont plus de 1 700 membres en France.

Par nos actions passées et actuelles,
nous contribuons à 10 des 17 ODD fixés par les Nations Unies.

L'objectif de notre Feuille de Route RSE est d'élargir notre contribution à l'ensemble des ODD afin de répondre du mieux que nous pouvons aux attentes du développement durable.

 **OBJECTIFS**  **DE DÉVELOPPEMENT DURABLE**



Nos enjeux prioritaires pour concrétiser notre mutation durable

Notre audit interne RSE réalisé en 2023 nous a permis de définir **12 enjeux prioritaires**, répartis au travers de nos 4 piliers RSE.



Contribuer au bien-être de nos collaborateurs



Améliorer la QVCT



Favoriser la diversité et assurer l'égalité



Développer le capital humain



Préserver l'environnement



Réduire l'impact carbone de notre activité



Préserver les ressources et contribuer à l'économie circulaire



Contribuer à la préservation de l'environnement et de la biodiversité



Contribuer à une consommation responsable



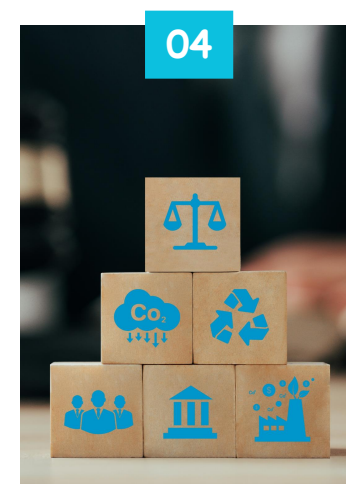
Garantir l'Éthique de nos achats



Développer notre Offre Responsable pour les consommateurs



Assurer l'excellence et la transparence de nos services aux consommateurs



Assurer un marketing éthique, sécurisé et durable



Garantir l'Éthique de nos affaires



Assurer un marketing responsable et une sécurité informatique optimale



Accompagner nos clients dans leur transformation durable

Ce document est évolutif et peut-être actualisé afin de correspondre aux évolutions de l'activité et des enjeux.
Les objectifs de notre feuille de route s'appliquent à notre société principale : RHINOS SOLUTIONS

01

CONTRIBUER AU BIEN-ÊTRE DE NOS COLLABORATEURS

Nos enjeux



Améliorer la QVCT



Favoriser la diversité et assurer l'égalité



Développer le capital humain

OBJECTIFS
DE DÉVELOPPEMENT
DURABLE





Enjeu n°1

Améliorer la QVCT



NOTRE STRATÉGIE

Nous mettons en œuvre des actions dans le but d'assurer des conditions de travail optimales à nos collaborateurs en privilégiant une approche conviviale au travers de **notre stratégie QVCT**. Nous favorisons notamment l'équilibre entre vie professionnelle et personnelle via plusieurs outils tels que le « **Flexworking** », les **heures de convenance**, le respect du **droit à la déconnexion**.

NOTRE DÉMARCHE

Santé, Sécurité et Bien-être



Nous garantissons la mise en œuvre d'actions pour préserver la bonne santé et assurer la sécurité de nos collaborateurs via notre **Politique de santé, sécurité et bien-être**. Nos procédures de sécurité assurent leur protection vis-à-vis des accidents du travail. Notre **Charte et Plan d'actions QAI** (Qualité de l'Air Intérieur) permettent de préserver leur santé. Enfin, nous les incitons à la pratique du sport par des aides financières et partenariats avec des clubs sportifs locaux. Notre volonté est d'augmenter la part de collaborateurs pratiquant une activité physique régulière.

Équilibre entre vie professionnelle et personnelle



Nous favorisons l'équilibre entre vie professionnelle et personnelle en donnant des possibilités d'adaptation du temps de travail de nos collaborateurs via notre **Politique sur le temps de travail, les absences et les congés**. Celle-ci inclut notamment le système des **heures de convenance** et le **Flexworking** pour permettre une flexibilité du temps de travail de nos collaborateurs.

NOS OBJECTIFS 2026

8/10

Score de la Qualité de l'Air Intérieur (1)

50%

des collaborateurs pratiquent une activité sportive régulière (2)

80%

des collaborateurs se sentent en sécurité & heureux dans leur environnement de travail (3)

80%

des collaborateurs considèrent avoir un bon équilibre entre la vie professionnelle et personnelle (3)

(1) Score calculé sur la base de 5 indicateurs cf Charte de la QAI

(2) réalisant une activité sportive au moins 1 fois par semaine

(3) Répondant « Oui tout à fait » ou « Oui plutôt » via le sondage collaborateurs anonyme et effectué par un tiers

Enjeu n°2

Favoriser la diversité et assurer l'égalité



NOTRE STRATÉGIE

Nous souhaitons **promouvoir la diversité de profils, de genres, d'âges et assurer une égalité sans faille entre les hommes et les femmes** au sein de notre structure. Nous sommes convaincus que les différences sont autant de richesses à préserver au sein de l'entreprise.

NOTRE DÉMARCHE

Égalité Femme-Homme



Nous **garantissons l'égalité Femme-Homme** permettant d'assurer à tous nos collaborateurs et ce peu importe le genre les mêmes opportunités de carrière, d'accès au statut cadre, aux postes à responsabilité et/ou managériaux, les mêmes droits aux formations pour faciliter l'évolution professionnelle, les mêmes salaires pour des postes à compétences et responsabilité égales.

Notre **Charte d'égalité professionnelle FEMME-HOMME** atteste des engagements que nous prenons.

Diversité et inclusion



Nous **encourageons la diversité** via notre Politique de Recrutement afin de concilier tous les âges (de l'apprentissage aux seniors), tous les profils et afin de favoriser l'insertion de personnes en situation de handicap.

Respecter et protéger toutes les diversités



Nous mettons en œuvre les actions permettant de garantir un environnement respectueux de tous, dans lequel chacun se sente en sécurité via **notre Politique de lutte contre la Discrimination, le harcèlement et les agissements sexistes**.



NOS OBJECTIFS 2026

3%

des collaborateurs sont en situation de handicap

10%

des collaborateurs âgés de plus de 50 ans

100%

des collaborateurs formés à la lutte contre le harcèlement et les agissements sexistes



Enjeu n°3

Développer le capital humain



NOTRE STRATÉGIE

Nous mettons en place des plans de formation en concordance avec la GEPP afin de développer les compétences et les connaissances de nos collaborateurs. Un outil permettant à la fois de **faciliter leur évolution, de contribuer à leur épanouissement professionnel** et de les faire corrélés avec les besoins de l'entreprise.

NOTRE DÉMARCHE

Développement des compétences



Avec la mise en place de la **GEPP** (Gestion des Emplois et des Parcours Professionnels), nous souhaitons mettre en place des **plans de formation métier** répondant aux souhaits d'évolution de nos collaborateurs, en concordance avec les besoins de l'entreprise. Une manière de faire consensus entre leurs attentes et les nécessités de l'activité.

Également, conscients de l'importance des **gestes qui sauvent** dans la vie quotidienne de chacun, nous avons pour ambition de former au moins 20% de nos collaborateurs aux premiers secours. Les collaborateurs volontaires de cette démarche participeront aux sessions de formation dédiées, leur octroyant le diplôme de Premiers Secours Civique de niveau 1 (PSC1).

Associer nos collaborateurs à nos actions RSE



Nous incluons également l'ensemble de nos collaborateurs à notre démarche RSE, **en leur proposant de participer à des projets de développement durable de l'entreprise**. La participation est sur la base du volontariat et permet de les **rendre acteurs du changement**.

(1) En supplément des SST (Sauveteur Secouriste du Travail)

(2) Collaborateur ayant participé à au moins 1 action RSE ouverte aux volontaires

NOS OBJECTIFS 2026

15%

des collaborateurs bénéficient d'une formation chaque année

20%

des collaborateurs formés aux premiers secours (1)

40%

des collaborateurs engagés et volontaires dans les projets RSE (1)

02

PRÉSERVER L'ENVIRONNEMENT

Nos enjeux



Réduire l'impact carbone de notre activité



Préserver les ressources et contribuer à l'économie circulaire



Contribuer à la préservation de l'environnement et de la biodiversité

OBJECTIFS
DE DÉVELOPPEMENT
DURABLE



7 ÉNERGIE PROPRE
ET D'UN CÔTÉ
ABORDABLE



11 VILLES ET
COMMUNAUTÉS
DURABLES



13 MESURES RELATIVES
À LA LUTTE CONTRE
LES CHANGEMENTS
CLIMATIQUES



14 VIE
AQUATIQUE



15 VIE
TERRESTRE





Enjeu n°4

Réduire l'impact carbone de notre activité



NOTRE STRATÉGIE

En réponse au défi du changement climatique, nous mettons en œuvre à notre échelle des actions **de réduction de nos émissions carbone**. Avec le concours de notre Bilan Carbone (sur la base des données 2022), nous avons pu déterminer les champs d'actions nécessaires afin de déployer **notre stratégie bas carbone reposant sur 4 axes**.

NOTRE DÉMARCHÉ

Impact carbone des cadeaux



Réduire l'impact carbone des cadeaux vendus via notre « **Politique d'achats responsables** » en privilégiant les produits répondant à des critères de responsabilité tels que l'éco-conception, le reconditionné, etc.

Impact carbone de la logistique



Nous réduisons l'impact carbone de la **gestion logistique** de nos cadeaux d'affaires via des actions opérées depuis plusieurs années tels que le regroupement des articles pour les expéditions (depuis 2015) et la réduction des fréquences de réassort (depuis 2023). Également, nous incitons les bénéficiaires à choisir le point relais en mode de livraison.

Impact carbone de la vie de bureau



Réduire l'impact carbone des **trajets domiciles-travail** de nos collaborateurs et de nos **déplacements professionnels**. Également, nous sensibilisons nos collaborateurs aux **écogestes** afin de limiter leur empreinte quotidienne (usage numérique et alimentation).

Impact carbone digital et papier



Nous mettons en œuvre des actions pour réduire l'impact carbone de nos **prestations digitales** via l'hébergement **web écologique** et l'**éco-conception** de nos sites et de nos **supports imprimés**.

NOS OBJECTIFS 2026

Réduction de
20%

des émissions pour la fabrication
des cadeaux du catalogue

Réduction de
20%

des émissions pour la logistique
de nos cadeaux

Réduction de
20%

des émissions de CO² pour les
trajets de domicile-travail de nos
collaborateurs

100%

de nos prestations
sont écoconçues

Enjeu n°5

Préserver les ressources et contribuer à l'économie circulaire



NOTRE STRATÉGIE

Au travers de notre **Politique Environnementale**, nous souhaitons contribuer à la préservation du bien commun et à l'économie circulaire. Pour cela, nous avons mis en place diverses actions, du plan de valorisation et de réduction des déchets selon les 5 R au partenariat avec des entreprises locales.

NOTRE DÉMARCHE

Préservation des ressources



Les actions menées ont pour but de réduire la ressource principale utilisée dans le cadre de notre activité : **l'électricité**. Nous avons également pour ambition d'augmenter la part d'électricité issue des **énergies renouvelables** dans notre consommation sur les prochaines années.

Sensibilisation aux enjeux du développement durable

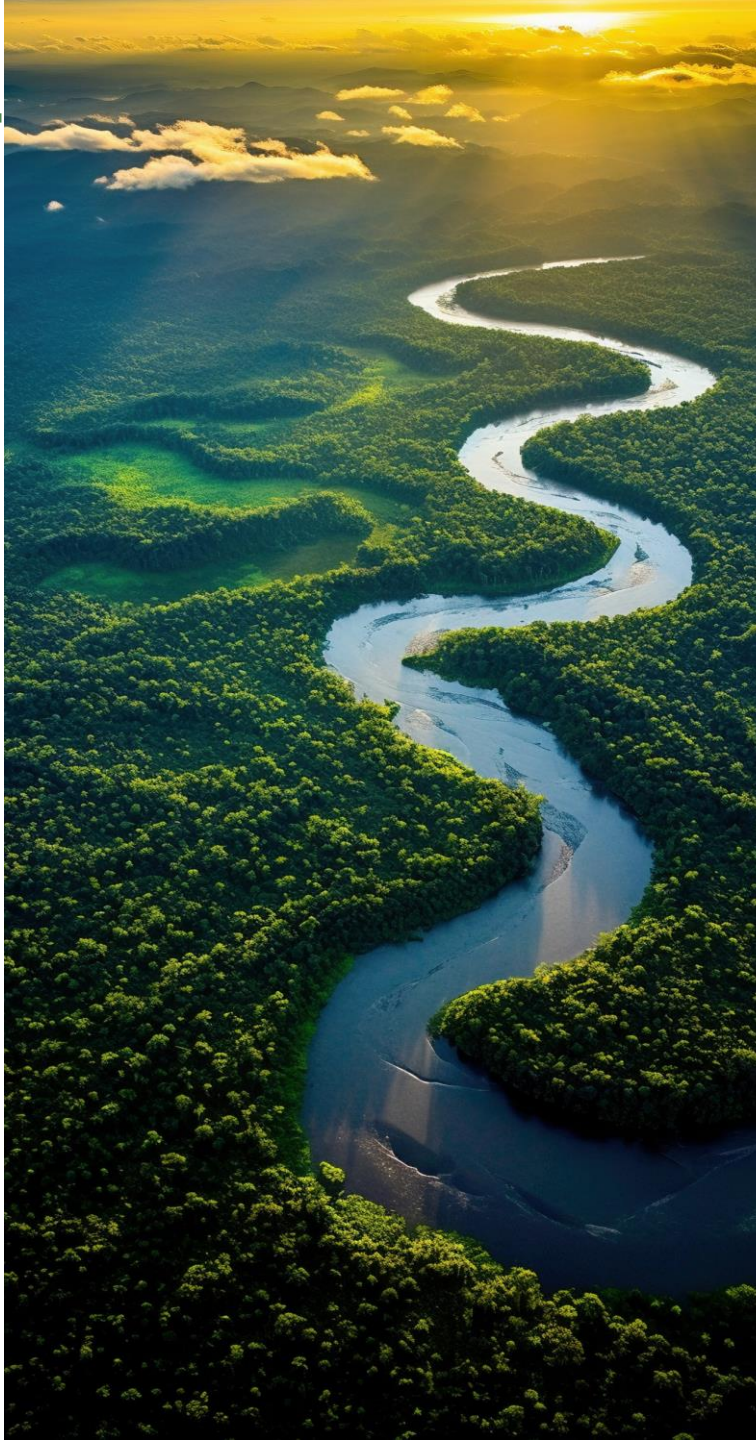


Il est nécessaire de **sensibiliser nos collaborateurs aux enjeux du développement durable**. Pour cela, nous mettons en place diverses actions de sensibilisation et animations tout au long de l'année telles que la Fresque du Climat et la Fresque de la Biodiversité.

Économie circulaire



Nous sélectionnons nos prestataires de services pour le bon fonctionnement de l'entreprise selon des **critères de durabilité et d'engagement local**. 100% de nos supports imprimés sont déjà réalisés à partir des **matériaux recyclés ou écologiques**.



NOS OBJECTIFS 2026

Atteindre
20%

de consommation
d'ÉLECTRICITÉ VERTE (1)

Réduction de
10%

de notre consommation
d'ÉLECTRICITÉ (1)

100%

des collaborateurs sensibilisés à
la Fresque du Climat et à la
Fresque de la Biodiversité



Enjeu n°6

Contribuer à la préservation de la biodiversité



NOTRE STRATÉGIE

L'espace dédié à la biodiversité s'est considérablement réduit depuis des dizaines d'années. En cause, l'intensification des activités humaines aux conséquences toujours plus néfastes.

De la destruction des habitats au changement d'usage des sols dû notamment à l'urbanisation et à l'industrie, **il est temps de « reverdir » nos espaces et de réattribuer plus de surface à la biodiversité.**

Nous avons donc décidé de transformer des m² de notre site pour les rendre à qui de droit...

NOTRE DÉMARCHE

Plan local de restauration de la biodiversité



Notre Plan Local de Restauration de la Biodiversité définit ainsi la création d'un espace naturel sur notre site en partenariat avec la LPO et BIOTOP.

Notre projet inclut :

- la plantation d'arbres, arbustes et autres végétaux
- la création d'une prairie fleurie pour les pollinisateurs
- l'installation d'hôtels à insectes, gîtes à papillons et hérissons
- l'installation de nichoirs à oiseaux en partenariat avec la délégation locale LPO

Un Fonds de dotation pour faire plus grand...



Nous avons créé en 2023 un fonds de dotation ayant pour vocation la préservation de l'eau, de la biodiversité et plus généralement de l'environnement.

Avec nos partenaires, nous prévoyons ainsi de soutenir financièrement des projets de préservation menés par des associations référentes en la matière.

NOS OBJECTIFS 2026

1100 m²

revégétalisés
et dédiés à la Biodiversité

INCLUANT

57



Nouvelles plantations d'arbres, arbustes et autres végétaux

3



Nichoirs à oiseaux
ajoutés

5



Installations de gîtes pour
les insectes, les papillons et les
hérissons

FONDS RHINOS

2 projets

soutenus par le Fonds Rhinos

03

CONTRIBUER À UNE CONSOMMATION RESPONSABLE

Nos enjeux



Garantir l'Éthique de nos achats



Développer notre Offre Responsable pour les consommateurs



Assurer l'excellence et la transparence de nos services aux consommateurs

OBJECTIFS
DE DÉVELOPPEMENT
DURABLE





Enjeu n°7

Garantir l'éthique de nos achats



NOTRE STRATÉGIE

Nous assurons notre devoir de vigilance en nous entourant de fournisseurs qui partagent les **mêmes valeurs** incluant, entre autres, le **bien-être des travailleurs**, la **protection de l'environnement** et **l'éthique**. Ceci afin de garantir à nos parties prenantes un comportement irréprochable grâce à notre **Politique d'Achats Responsables**.

NOTRE DÉMARCHE

Évaluation RSE de nos fournisseurs



Nous avons défini une **grille d'évaluation RSE de nos fournisseurs** en y intégrant des **critères sociaux, éthiques et environnementaux**. L'évaluation RSE de nos fournisseurs sera réalisée en interne selon la grille et la procédure définie.

Engagement avec le Code de Conduite



En complément, nous rédigeons un **Code de Conduite à l'intention de nos fournisseurs**, indiquant les valeurs et les engagements auxquels ils doivent répondre. Notre volonté est d'atteindre 100% de fournisseurs signataires en 2026, parmi les fournisseurs de notre sphère d'influence.

Charte des acheteurs responsables



Afin de parvenir à cette excellence dans le choix de nos partenaires, **nous formons l'ensemble de nos collaborateurs** en lien avec les achats **responsables**. Également, chaque collaborateur en lien avec les achats est tenu de respecter les engagements inscrits à notre **Charte des acheteurs responsables**.

NOS OBJECTIFS 2026

100%

de nos fournisseurs principaux évalués sur leur démarche RSE ⁽¹⁾

100%

de notre sphère d'influence signataire du **Code de Conduite Fournisseurs**

100%

des collaborateurs en lien avec les achats **formés aux achats responsables**

Enjeu n°8



Développer notre offre responsable pour nos consommateurs

NOTRE STRATÉGIE

Étoffer notre offre de produits et services de notre boutique « **Responsable** » (créée en 2016) par la multiplication de références **éco-conçues, reconditionnées, fabriquées en France** ou encore issus du **commerce équitable**. Notre volonté ne s'arrête pas au produit mais également aux **services « RSE friendly » proposés aux consommateurs professionnels pour les aider dans leur transformation durable**.

NOTRE DÉMARCHE

Politique d'Achats Responsables



Celle-ci dicte auprès de nos chefs de produits des règles dans leur sélection de références au catalogue. Elle inclut :

- la priorité aux articles éco-conçus, made in France, reconditionnés dans les sélections de cadeaux sur-mesure
- donner du choix aux consommateurs afin d'avoir à minima une référence « responsable » par famille de produits
- Introduire des articles issus du commerce équitable au catalogue

Le développement de partenariats pour des services « RSE friendly »



En tant qu'acteur de la consommation des professionnels tous secteurs dans le cadre des programmes relationnels que nous cocréons avec nos clients, nous développons la mise à disposition de services aux professionnels s'inscrivant dans **les démarches RSE** de type Bilan Carbone, mobilité durable, crédits carbone, etc.



NOTRE OBJECTIF 2026

30%

des produits et services du catalogue sont responsables

Produits et services contribuant à l'économie circulaire (durabilité des produits, éco-conçu, green, bio), répondant à des enjeux sociaux et éthiques (économie locale avec le Fabriqué en France, commerce équitable) et participant à l'économie bas carbone (mobilité électrique, etc.).

10%

des produits disposent d'une indication d'empreinte environnementale



Enjeu n°9

Assurer la transparence et l'excellence de nos services aux consommateurs



NOTRE STRATÉGIE

Notre objectif est de fournir un service **d'excellence aux consommateurs dans leur expérience** avec les programmes relationnels que nous créons et gérons pour nos clients.

Au travers de notre **Politique de Satisfaction et Transparence pour les Consommateurs**, nous nous assurons de fournir un service optimal, une transparence totale sur les produits et services du catalogue afin de leur laisser le choix en toute connaissance. Enfin, nous mettons en œuvre une amélioration continue de nos procédures **de stockage, conservation et emballage** afin d'assurer la sécurité et la bonne santé des consommateurs.

NOTRE DÉMARCHE

Excellence des services à nos consommateurs



Afin de nous assurer de la qualité de nos services, nous réalisons des **mesures de la satisfaction** via des campagnes effectuées tout au long de l'année auprès des consommateurs. Elles incluent la notation sur le traitement de la commande, les dossiers SAV et l'assistance de la Hotline.

La transparence sur les produits et leur empreinte environnementale



Nous déployons les indications **d'empreinte environnementale** sur les articles de la boutique concernés afin d'être transparent sur la responsabilité de nos produits.

Stockage, conservation et emballage



Notre organisation logistique est définie de sorte à assurer une **qualité optimale** des produits et apporter une sécurité complémentaire aux produits d'épicerie sensibles aux variations de température.

NOS OBJECTIFS 2026

- 2%

Moins de 2% de taux de SAV sur les commandes

48h

Délai de réponse maximum pour le traitement des SAV

4,8/5

Note pour les campagnes de satisfaction consommateur (commande, SAV et l'assistance de la Hotline)

- 1%

Moins de 1% de casse à la livraison

04

ASSURER UN MARKETING ÉTHIQUE, SÉCURISÉ ET DURABLE

Nos enjeux



Garantir l'Éthique de nos affaires



Assurer un marketing responsable et une
sécurité informatique optimale



Accompagner nos clients dans leur
transformation durable

OBJECTIFS
DE DÉVELOPPEMENT
DURABLE





Enjeu n°10

Garantir l'éthique de nos affaires



NOTRE STRATÉGIE

Nous souhaitons assurer un **comportement irréprochable en matière d'éthique** dans la réalisation des projets pour nos clients. Notre **Politique Éthique & Conformité** nous permet de déployer des outils et des bonnes pratiques que nos collaborateurs se doivent de respecter.

NOTRE DÉMARCHE

Politique Éthique et Conformité



Afin de se prémunir de tout comportement contraire à l'éthique, nous mettons en œuvre une Politique Éthique et Conformité afin d'assurer un contrôle régulier des opérations menées dans le cadre de notre activité. Elle inclut :

- la **Cartographie des risques**
- le **Code d'Éthique et de bonne conduite**
- le **Dispositif anonymisé de signalements et d'alertes** avec notre partenaire Vispato
- la **procédure de traitement des situations de conflits d'intérêts**

Formation des équipes



Nous nous engagerons à **former l'ensemble de nos collaborateurs à l'anti-corrupcion et à l'éthique**, ceci afin de leur donner les clés en cas de situation de conflits d'intérêts et de traiter tous les cas qui se présenteraient.

NOTRE PARTENAIRE



NOS OBJECTIFS 2026

100%

des situations de conflits d'intérêts recensées sont traitées

100%

de nos collaborateurs formés à l'anti-corrupcion et à l'éthique

Enjeu n°11

Assurer un marketing responsable et une sécurité informatique optimale



NOTRE STRATÉGIE

Nous avons la volonté de mener notre **cœur de métier de la manière la plus responsable possible**, tant dans la gestion de projets clients que dans la conception de notre offre de produits et de prestations. De la sécurité informatique à la diversité dans nos propositions graphiques, nous déployons des outils et des procédures nous permettant de réussir ce pari.

NOTRE DÉMARCHE

Espace client pour une transparence totale



Cet espace permet à tous nos clients de pouvoir prendre connaissance des informations clés sur la construction et le suivi de leurs programmes relationnels. En phase de **SET UP**, nous communiquons sur les **étapes** de la réalisation du projet, les livrables réalisés et validés. En phase de **RUNNING**, les clients ont la visibilité sur l'ensemble des **demandes opérationnelles recensées et leur état de traitement**.

La Politique de sécurité des données



Notre engagement est d'assurer la sécurité de nos plateformes digitales et ainsi de l'ensemble des données qui y transitent. Pour cela, nous avons déployé les outils et procédures nécessaires afin de garantir la sécurité de vos données : une infrastructure d'hébergement dédiée sécurisée et scalable, un **Plan d'Assurance Qualité et SLA** adapté pour une gestion des incidents maîtrisée, un **Plan de sauvegarde sur-mesure**, Restauration des données et Mise en place d'un **PCA** et d'un **PRA** et enfin des **procédures tels que les tests d'intrusions**, intégration et mise à jour des données automatisées, le chiffrement des données sensibles. Également, des **tests d'intrusion** sont réalisés sur tous nos sites avant leur mise en production.



NOTRE OBJECTIF 2026

100%

de nos clients ont accès à l'espace client

100%

des demandes opérationnelles recensées et traitées via l'espace client

100%

de nos collaborateurs sont formés chaque année à la sécurité informatique



Enjeu n°12

Accompagner nos clients dans leur transformation durable



NOTRE STRATÉGIE

Nous accompagnons nos clients dans la **refonte durable** de leurs programmes relationnels afin de faire coïncider leurs enjeux business et le développement durable. Par nos analyses et nos recommandations, nous favorisons ainsi des projets plus responsables.

NOTRE DÉMARCHE

L'engagement à la réduction de l'impact carbone des programmes relationnels



Au travers de notre **Politique de Prestations Responsables**, nous proposons des créations digitales et imprimées éco-conçues afin d'engager nos clients dans une **démarche bas carbone pour les programmes relationnels** que nous coconstruisons avec eux.

Nous formons nos collaborateurs à l'éco-conception afin que **100% de nos créations digitales et imprimées soient éco-conçues**.

Des programmes responsables



Au travers de notre « **Charte des Programmes Relationnels Responsables** », nous nous engageons à ce que chaque programme réponde à des critères de durabilité.

Nous accompagnons aussi nos clients dans la création de mécaniques de rétribution allouées aux comportements d'achats responsables telles que des opérations bas carbone (achats de produits éco-conçus), des rétributions en fonction de l'obtention de labels durables...

Rétribuer les professionnels pour leurs « comportements business green » est ainsi un moyen de contribuer positivement aux changements nécessaires pour le développement durable tout en conservant une activité économique vertueuse.

(1) Programmes respectant les critères de la Charte correspondante

NOS OBJECTIFS 2026

100%

des programmes ont leur impact carbone calculé

100%

de nos collaborateurs de production sont formés à l'écoconception

100%

de nos programmes sont responsables (1)

**Pour contribuer
ensemble à un
monde meilleur**

GROUPE  RHINOS